

## ระบบ/โครงสร้างการบริหารงานโรงเรียนทุ่งมหาเมฆ

โรงเรียนทุ่งมหาเมฆ แบ่งโครงสร้างการบริหารงานเป็น ๔ ด้าน ได้แก่

### ๑. การบริหารงานวิชาการ

๑.๑ การพัฒนาหลักสูตรสถานศึกษา

๑.๒ การยกระดับผลสัมฤทธิ์ทางการเรียน

๑.๓ การพัฒนาทักษะกระบวนการคิด

๑.๔ การนิเทศภายใน

๑.๕ การปลูกฝังคุณธรรม จริยธรรม คุณลักษณะอันพึงประสงค์และค่านิยมหลักของคนไทย ๑๒ ประการ  
การทำนุบำรุงศาสนา ศิลปวัฒนธรรม และอนุรักษ์ทรัพยากรธรรมชาติและสิ่งแวดล้อม

### ๒. การบริหารงานบุคคล

๒.๑ การวางแผนอัตรากำลังข้าราชการครู

๒.๒ การพัฒนาตามมาตรฐานวิชาชีพ

๒.๓ การพัฒนาทักษะทางภาษาอังกฤษ

๒.๔ การประเมินวิทยฐานะ

### ๓. การบริหารแผนงานและงบประมาณ

๓.๑ การจัดทำแผนงบประมาณ/โครงการ/แผนปฏิบัติการต่างๆ

๓.๒ การตรวจสอบ ติดตามและรายงานการใช้จ่ายเงินประเภทต่างๆ

๓.๓ การระดมทรัพยากรและการลงทุนเพื่อการศึกษา

๓.๔ การบริหารการใช้จ่ายเงินอุดหนุนฯ

๓.๕ การจัดซื้อ จัดจ้างตามระเบียบพัสดุฯ

### ๔. การบริหารงานทั่วไป

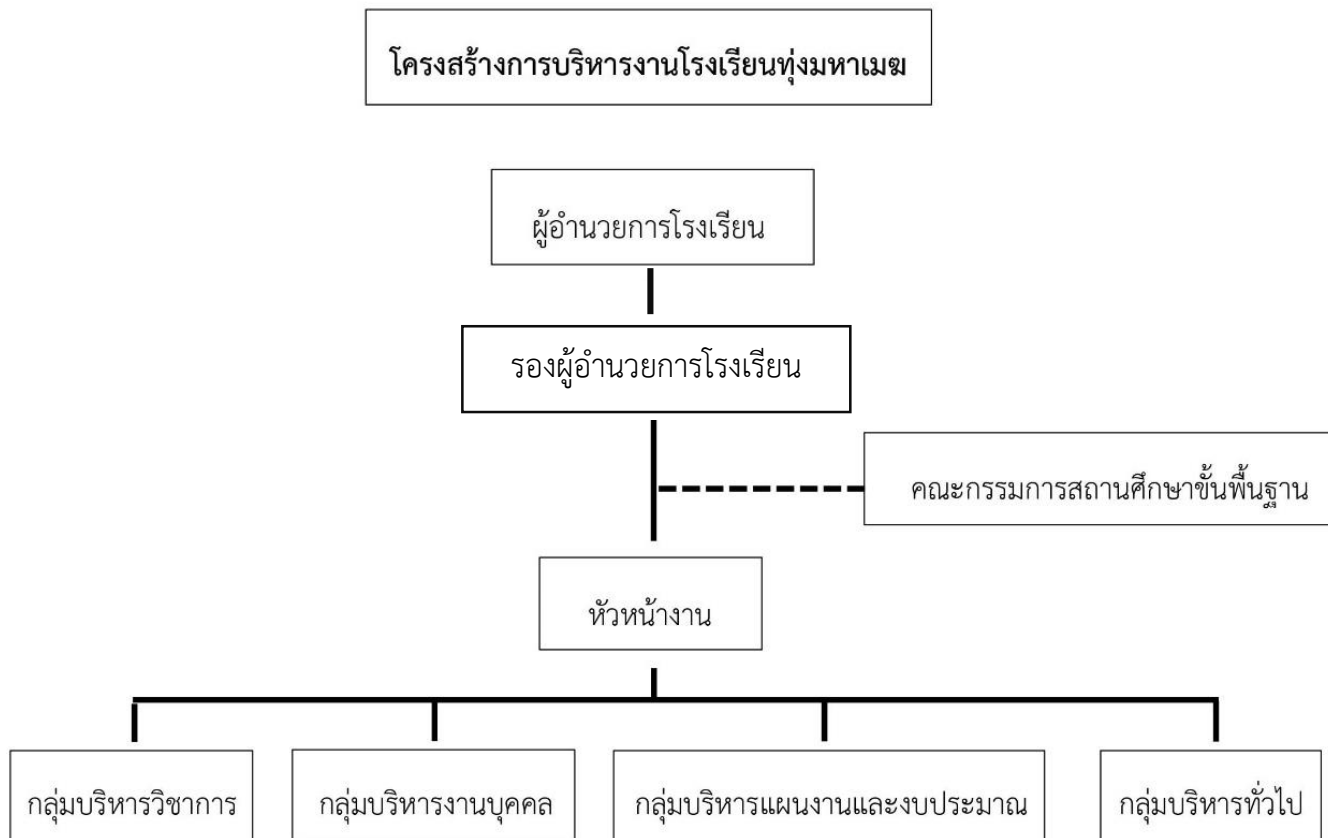
๔.๑ การจัดหาและดูแลบำรุงรักษาอุปกรณ์สิ่งอำนวยความสะดวก อาคาร สถานที่และสิ่งแวดล้อม

๔.๒ การพัฒนาระบบและเครือข่ายข้อมูลสารสนเทศ

๔.๓ มาตรการรักษาความปลอดภัยของบุคลากร อาคาร สถานที่และสิ่งแวดล้อม

๔.๔ การจัดแหล่งเรียนรู้และบรรยากาศที่เอื้อต่อการเรียนรู้

๔.๕ ระบบการควบคุมภายในหน่วยงาน



### วิสัยทัศน์

พัฒนาแหล่งเรียนรู้เสริมสร้างปัญญา ใช้ชีวิตพอเพียงตามวิถีไทย มุ่งมั่นสู่ความเป็นสากล

### พันธกิจ

๑. พัฒนาคุณภาพผู้เรียน และคุณภาพการเรียนรู้ ส่งเสริมให้ผู้เรียนมีความรู้พื้นฐานที่จำเป็น มีทักษะชีวิตตามวิถีไทยและวิถีสากล
๒. ส่งเสริมและพัฒนาครูให้มีความรู้ ความสามารถในการจัดการเรียนการสอนตามมาตรฐานวิชาชีพ
๓. พัฒนาสถานศึกษาให้เป็นแหล่งเรียนรู้ที่มีคุณภาพ ห้องปฏิบัติการ ห้องพิเศษ ห้องบริการต่างๆ ให้มีความสวยงาม สะอาด เป็นระเบียบ และใช้งานได้จริง
๔. ส่งเสริมการมีส่วนร่วมของชุมชน ท้องถิ่น พัฒนาเครือข่ายการจัดการศึกษาและแหล่งเรียนรู้ต่างๆ
๕. ส่งเสริมประสิทธิภาพการบริหารจัดการในสถานศึกษา

## ปรัชญา

สอนดี เรียนดี มีน้ำใจ

## คติพจน์

ศึกษา กาโม ภว โหติ : ผู้ใฝ่การศึกษาย่อมเป็นผู้เจริญ

## อัตลักษณ์

เด็กมีนิสัยรักการอ่าน

## เอกลักษณ์

ระดับปฐมวัย : การจัดประสบการณ์โดยใช้วรรณกรรมเป็นฐาน

ระดับประถมศึกษา : ลายมือแบบทุ่งมหาเมฆ

## สีประจำโรงเรียน

สีเทา – แสด

สีเทา หมายถึง ความคิดและสติปัญญา

สีแสด หมายถึง ความรอบรู้