



คู่มือการปฏิบัติงาน



นางสุพัตรา รักสัตย์

ตำแหน่ง ครู

โรงเรียนบ้านแม่ต๋อบ

สำนักงานเขตพื้นที่การศึกษาประถมศึกษาเชียงใหม่ เขต 5

1. การปฏิบัติหน้าที่

1.1 งานปฏิบัติการสอน กลุ่มสาระการเรียนรู้คณิตศาสตร์

ที่	รหัสวิชา	ชื่อวิชา	ชั้น	จำนวนห้อง	จำนวนชั่วโมง / สัปดาห์
1	ค 15101	คณิตศาสตร์	ป.5	1	4
2	ค 16101	คณิตศาสตร์	ป.6	1	4
3	ค 21101	คณิตศาสตร์	ม.1	1	3
4	ค 22101	คณิตศาสตร์	ม.2	1	3
5	ค 23101	คณิตศาสตร์	ม.3	1	3
รวม					17

1.2 ปฏิบัติการสอนกิจกรรมและสอนเสริม กิจกรรมพัฒนาผู้เรียนและสอนเสริม

ที่	กิจกรรมพัฒนาผู้เรียน	ชั้น	จำนวนชั่วโมง / สัปดาห์
1	ลูกเสือ เนตรนารี	ม.1	1
2	กิจกรรมแนะแนว	ม.1	1
3	กิจกรรมลดเวลาเรียน	ม.1	1
4	ชุมนุม	ม.1 - 3	1
5	คุณธรรม จริยธรรม	ป.1 - ม.3	1
รวม			5

1.3 งานส่งเสริมการสอน

- 1) จัดทำแผนการเรียนรู้ตามรายวิชาที่สอน
- 2) จัดทำวิจัยในชั้นเรียน

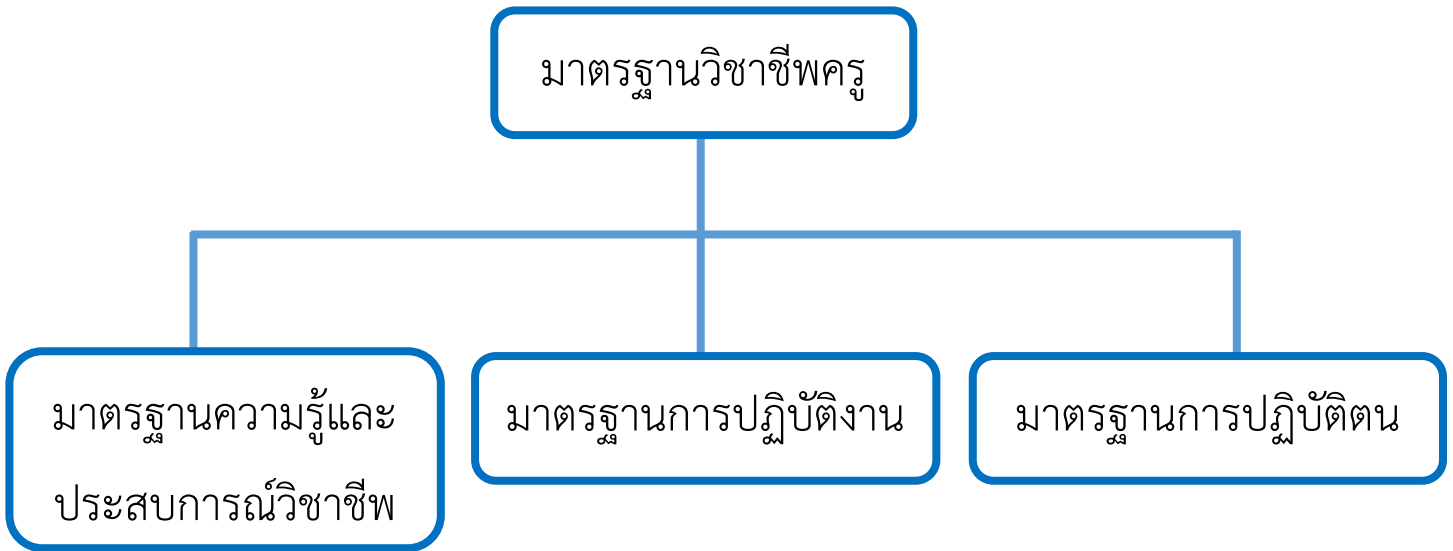
1.4 ปฏิบัติหน้าที่ครูที่ปรึกษา

ชั้น ม.1 จำนวนนักเรียน 10 คน ชาย 6 คน หญิง 4 คน

1.5 งานพิเศษในโรงเรียน

1. ฝ่ายกิจการนักเรียน
2. งานปกครองนักเรียน

มาตรฐานวิชาชีพครู



1. **มาตรฐานความรู้และประสบการณ์วิชาชีพ** หมายความว่า ข้อกำหนดเกี่ยวกับความรู้และประสบการณ์ในการจัดการเรียนรู้หรือการจัดการศึกษาซึ่งผู้ประกอบวิชาชีพทางการศึกษา รวมทั้งผู้ต้องการประกอบวิชาชีพทางการศึกษา ต้องมีเพียงพอที่สามารถนำไปใช้ในการประกอบวิชาชีพได้

2. **มาตรฐานการปฏิบัติงาน** หมายความว่า ข้อกำหนดเกี่ยวกับคุณลักษณะ หรือการแสดงผลพฤติกรรมการปฏิบัติงานและการพัฒนางาน ซึ่งผู้ประกอบวิชาชีพทางการศึกษา รวมทั้งผู้ต้องการประกอบวิชาชีพทางการศึกษา ต้องปฏิบัติตาม เพื่อให้เกิดผลตามวัตถุประสงค์ และเป้าหมายการเรียนรู้ หรือการจัดการศึกษา รวมทั้งต้องฝึกฝนพัฒนาตนเองให้มีทักษะ หรือความชำนาญสูงขึ้นอย่างต่อเนื่อง

3. **มาตรฐานการปฏิบัติตน** หมายความว่า จรรยาบรรณของวิชาชีพที่กำหนดขึ้นเป็นแบบแผนในการประพฤติปฏิบัติตน ซึ่งผู้ประกอบวิชาชีพทางการศึกษา รวมทั้งผู้ต้องการประกอบวิชาชีพทางการศึกษา ต้องยึดถือปฏิบัติตาม เพื่อรักษาและส่งเสริมเกียรติคุณชื่อเสียง และฐานะของผู้ประกอบวิชาชีพทางการศึกษา ให้เป็นที่เชื่อถือศรัทธาแก่ผู้รับบริการและสังคม อันจะนำมาซึ่งเกียรติ และศักดิ์ศรีแห่งวิชาชีพ”

มาตรฐานความรู้และประสบการณ์วิชาชีพ

1. มาตรฐานความรู้และประสบการณ์วิชาชีพ ผู้ประกอบวิชาชีพครู ต้องมีคุณวุฒิไม่ต่ำกว่าปริญญาตรีทางการศึกษาหรือเทียบเท่า หรือมีคุณวุฒิอื่นที่คุรุสภารับรอง โดยมีมาตรฐานความรู้และประสบการณ์วิชาชีพดังต่อไปนี้

ก. มาตรฐานความรู้ ต้องมีความรอบรู้และเข้าใจในเรื่อง ดังต่อไปนี้

- 1) การเปลี่ยนแปลงบริบทของโลก สังคม และแนวคิดของปรัชญาเศรษฐกิจพอเพียง
- 2) จิตวิทยา พัฒนาการ จิตวิทยาการศึกษาและจิตวิทยาให้คำปรึกษาในการวิเคราะห์และพัฒนาผู้เรียนตามศักยภาพ
- 3) เนื้อหาวิชาที่สอนหลักสูตรศาสตร์การสอนและเทคโนโลยีดิจิทัลในการจัดการเรียนรู้
- 4) การวัด ประเมินผลการเรียนรู้ และการวิจัยเพื่อแก้ปัญหาและพัฒนาผู้เรียน
- 5) การใช้ภาษาไทย ภาษาอังกฤษเพื่อการสื่อสาร และการใช้เทคโนโลยีดิจิทัลเพื่อการศึกษา
- 6) การออกแบบและการดำเนินการเกี่ยวกับงานประกันคุณภาพการศึกษา

ข. มาตรฐานประสบการณ์วิชาชีพ ผ่านการปฏิบัติการสอนในสถานศึกษา ตามหลักสูตรปริญญาทางการศึกษาเป็นเวลาไม่น้อยกว่าหนึ่งปี และผ่านเกณฑ์การประเมินปฏิบัติการสอน ตามหลักเกณฑ์วิธีการและเงื่อนไขที่คณะกรรมการคุรุสภากำหนด ดังต่อไปนี้

- 1) การฝึกปฏิบัติการวิชาชีพระหว่างเรียน
- 2) การปฏิบัติการสอนในสถานศึกษาในสาขาวิชาเฉพาะ

ทั้งนี้ รายละเอียดของมาตรฐานความรู้และประสบการณ์วิชาชีพให้เป็นไปตามที่คณะกรรมการคุรุสภากำหนด

มาตรฐานการปฏิบัติงาน

2. มาตรฐานการปฏิบัติงาน ผู้ประกอบวิชาชีพครู ต้องมีมาตรฐานการปฏิบัติงาน ดังนี้

ก. การปฏิบัติหน้าที่ครู

- 1) มุ่งมั่นพัฒนาผู้เรียน ด้วยจิตวิญญาณความเป็นครู
- 2) ประพฤติตนเป็นแบบอย่างที่ดี มีคุณธรรม จริยธรรม และมีความเป็นพลเมืองที่เข้มแข็ง
- 3) ส่งเสริมการเรียนรู้ เอาใจใส่ และยอมรับความแตกต่างของผู้เรียนแต่ละบุคคล
- 4) สร้างแรงบันดาลใจให้ผู้เรียนให้เป็นผู้ใฝ่เรียนรู้ และผู้สร้างนวัตกรรม
- 5) พัฒนาตนเองให้มีความรอบรู้ ทันสมัย และทันต่อการเปลี่ยนแปลง

ข. การจัดการเรียนรู้

- 1) พัฒนาหลักสูตรสถานศึกษา การจัดการเรียนรู้ สื่อ การวัดและประเมินผลการเรียนรู้
- 2) บูรณาการความรู้ และศาสตร์การสอน ในการวางแผนและจัดการเรียนรู้ที่สามารถพัฒนาผู้เรียนให้มีปัญญา รู้คิด และมีความเป็นนวัตกร
- 3) ดูแล ช่วยเหลือ และพัฒนาผู้เรียนเป็นรายบุคคลตามศักยภาพ สามารถรายงานผลการพัฒนาคุณภาพผู้เรียนได้อย่างเป็นระบบ
- 4) จัดกิจกรรมและสร้างบรรยากาศการเรียนรู้ ให้ผู้เรียนมีความสุขในการเรียน โดยตระหนักถึงสุขภาวะของผู้เรียน
- 5) วิจัย สร้างนวัตกรรม และประยุกต์ใช้เทคโนโลยี ดิจิทัลให้เกิดประโยชน์ต่อการเรียนรู้ของผู้เรียน
- 6) ปฏิบัติงานร่วมกับผู้อื่นอย่างสร้างสรรค์และมีส่วนร่วมในกิจกรรมการพัฒนาวิชาชีพ

ค. ความสัมพันธ์กับผู้ปกครองและชุมชน

- 1) ร่วมมือกับผู้ปกครองในการพัฒนา และแก้ปัญหาผู้เรียนให้มีคุณลักษณะที่พึงประสงค์
- 2) สร้างเครือข่ายความร่วมมือกับผู้ปกครองและชุมชน เพื่อสนับสนุนการเรียนรู้ที่มีคุณภาพของผู้เรียน
- 3) ศึกษา เข้าถึงบริบทของชุมชน และสามารถอยู่ร่วมกันบนพื้นฐานความแตกต่างทางวัฒนธรรม
- 4) ส่งเสริมอนุรักษ์วัฒนธรรม และภูมิปัญญาท้องถิ่น

มาตรฐานการปฏิบัติงาน

3. มาตรฐานการปฏิบัติตน ได้แก่

1) จรรยาบรรณต่อตนเอง

- ผู้ประกอบวิชาชีพทางการศึกษา ต้องมีวินัยในตนเอง พัฒนาตนเองด้านวิชาชีพ บุคลิกภาพ และวิสัยทัศน์ ให้ทันต่อการพัฒนาทางวิทยาการ เศรษฐกิจ สังคมและการเมืองอยู่เสมอ

2) จรรยาบรรณต่อวิชาชีพ

- ผู้ประกอบวิชาชีพทางการศึกษา ต้องรัก ศรัทธา ซื่อสัตย์สุจริต และรับผิดชอบต่อวิชาชีพ เป็นสมาชิกที่ดีขององค์กรวิชาชีพ

3) จรรยาบรรณต่อผู้รับบริการ

- ผู้ประกอบวิชาชีพทางการศึกษา ต้องรัก เมตตา เอาใจใส่ ช่วยเหลือ ส่งเสริม ให้กำลังใจแก่ศิษย์ และผู้รับบริการตามบทบาทหน้าที่โดยเสมอหน้า

- ผู้ประกอบวิชาชีพทางการศึกษา ต้องส่งเสริมให้เกิดการเรียนรู้ ทักษะ และนิสัยที่ถูกต้องดีงามแก่ศิษย์และผู้รับบริการ ตามหน้าที่อย่างเต็มความสามารถด้วยความบริสุทธิ์ใจ
- ผู้ประกอบวิชาชีพทางการศึกษา ต้องประพฤติปฏิบัติตนเป็นแบบอย่างที่ดี ทั้งทางกาย วาจาและจิตใจ
- ผู้ประกอบวิชาชีพทางการศึกษา ต้องไม่กระหาตนเป็นปฏิปักษ์ต่อความเจริญ ทางกาย สติปัญญา จิตใจ อารมณ์และสังคมของศิษย์และผู้รับบริการ
- ผู้ประกอบวิชาชีพทางการศึกษา ต้องให้บริการด้วยความจริงใจและเสมอภาค โดยไม่เรียกรับ หรือยอมรับผลประโยชน์จากการใช้ ตำแหน่งหน้าที่โดยมิชอบ

4) จรรยาบรรณต่อผู้ร่วมประกอบวิชาชีพ

- ผู้ประกอบวิชาชีพทางการศึกษา พึงช่วยเหลือเกื้อกูลซึ่งกันและกันอย่างสร้างสรรค์ โดยยึดมั่นในระบบคุณธรรม สร้างความสามัคคีในหมู่คณะ

5) จรรยาบรรณต่อสังคม

- ผู้ประกอบวิชาชีพทางการศึกษา พึงประพฤติปฏิบัติตน เป็นผู้บำนาในการอนุรักษ์ และพัฒนา เศรษฐกิจ สังคม ศาสนา ศิลปวัฒนธรรม ภูมิปัญญา สิ่งแวดล้อมรักษาผลประโยชน์ ของส่วนรวมและยึดมั่นในการปกครองระบอบประชาธิปไตยอันมีพระมหากษัตริย์ทรงเป็นประมุข